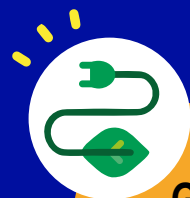


CL2032A

LONKING
FRANCE 

**Gerbeur électrique
2000KG**



Gamme CL
Gerbage en espace
restreint : maniabilité
et polyvalence !

LONKING FRANCE :

**Près de 30 ans d'expertise en solutions de
manutention et magasinage, adaptées à votre
productivité.**

Notre priorité : votre productivité

www.lonking.fr

info@lonking.fr / tel : 01.45.25.23.05

LONKING FRANCE S.A.S

Siège social : 126 avenue Malakoff - 75116 PARIS

CARACTÉRISTIQUES TECHNIQUES

Type		CL2032A
Charge max.	kg	2000
Poids de la charge max.	kg	1400
Hauteur de levage max.	mm	3200
Centre de gravité de la charge	mm	600
Longueur des fourches	mm	1150
Largeur d'une fourche	mm	180
Largeur extérieure des deux fourches	mm	570/695
Hauteur de fourche min.	mm	86
Longueur des longerons fixes	mm	875
Largeur d'un longeron fixe (y compris cadre de roue double avant)	mm	124
Largeur intérieure des deux longerons fixes	mm	266/391
Largeur extérieure des deux longerons fixes	mm	514/639
Largeur des allées : palette 1000x1200 (côté 1200 en travers de la fourche)	mm	2246
Largeur des allées : palette 800x1200 (côté 1200 le long de la fourche)	mm	2325
Rayon de braquage	mm	1460
Dimensions et nombre des roues avant		φ80x70, 4
Dimensions et nombre des roues motrices		φ250x80, 1
Dimensions et nombre des roues stabilisatrices		φ150x58, 2
Longueur totale (plateforme descendue)	mm	1950 (2340)
Longueur totale	mm	808
Hauteur totale pour levage max.	mm	3732
Hauteur totale pour abaissement max.	mm	2162
Batterie (longueur/largeur/hauteur)	mm	24 V/210 AH (790/210/458)
Chargeur		24 V/30 A
Station de pompage de levage		Puissance 3,0 kW. Vitesse de levage : avec/sans charge : 110/90 mm/s ; vitesse d'abaissement : avec/sans charge : 70/110 mm/s
Moteur d'entraînement		CA, puissance 1,5 kW. Vitesse de déplacement : avec/sans charge : 5,5/5,2 mm/h
Durée d'autonomie avec une charge complète de la batterie	h	5
Poids à vide	kg	1040
Catégorie CACES		CACES R485 2